

安心のキーパークラブサポートサービス

キーパークラブサポートサービスはキーパー財務ユーザー様にキーパークラブにご入会いただくことにより提供されるユーザーサポートサービスです。経営者向けキーパー経営羅針盤の利用やデータ中継サーバーの活用、最新プログラムのダウンロードなどインターネットを活用した様々なWEBサービスをご提供いたします。

キーパー財務には初年度(1年間)無償のキーパークラブ入会権がついています。

■ キーパークラブ会員の特典



経営者用システム「キーパー経営羅針盤」の利用

経営者のパソコンにセットアップすることで自社の財務情報を常に監視し、異常があれば警報を発したり、経理が作成する全ての帳票をいつでも参照・印刷できる経営者専用システムです。的確な経営判断を下すためには、経営者が自社の財務状況を常に把握していることが必須要件です。



データ中継サーバーの利用によるストレージサービスの提供

インターネット上のデータ中継サーバーには最大10データを保存しておくことができます。会計事務所とのデータの受け渡しに利用したり、過年度データや関連会社等のデータを保存しておけば「キーパー経営羅針盤」で社長がいつでも確認可能です。もちろんセキュリティ対策は万全です。



フリーダイヤルによる会員専用サポートデスクの利用

万一のトラブルにも電話料金を気にせずヘルプデスクのスタッフに相談することができます。ご相談いただいた内容はお客様問い合わせ情報に記録され、次回のご相談時に役立てることができます。会員には必要に応じてインターネットを利用したオンラインリモートによるトラブル対応も行います。



財務データ修復サービス

キーパー財務でデータ入力中にパソコンの電源ダウンやマシントラブル等でデータが破損し、システムの修復処理では直らない場合、サポートデスクでデータをお預かりして修復作業を行います。



最新版プログラムの無償提供

キーパー財務は毎年「年度版プログラム」をご提供いたします。これは法改正後に法改正前の資料を正確に再現するためです。キーパークラブの会員はインターネットを経由し、常に最新版プログラムにバージョンアップすることができるだけでなく、翌年度版プログラムも無償で入手することができます。



キーパー財務専用USBキーの復旧サービス

キーパー財務専用USBキーにはプログラムを稼働させるために必要な非常に重要な情報が入っています。万一中の情報も消去してしまったり、実行ファイルが壊れてしまった場合でも、会員であれば無償で対応いたします。(但し、USBキーそのものが故障し交換が必要な場合には有償となります。)



3年会計機能の利用

前期・前々期の仕訳明細を当期データで一元管理する機能です。これにより試算表や各種比較財務諸表から当期元帳はもちろん、前期元帳・前々期元帳へのジャンプも可能になります。また、任意の項目を比較しながら12ヶ月間の月次推移が確認できる「比較推移表」も利用できます。

基本仕様

処理可能データ数	120件(但し、サーバー管理の場合は無制限)
オペレータ数	1,000件以内
勘定科目体系	法人、個人一般、個人不動産、個人農業、医療法人、個人(クリニック) ※医療法人、個人(クリニック)は医療オプションが必要
勘定科目数	最大250科目
補助科目数	総体で10,000件
勘定科目コード	4桁以内で任意設定
補助科目コード	4桁以内で任意設定
勘定科目名称	全角14文字以内
補助科目名称	全角14文字以内
本支店数(グループ数)	99本支店(50グループ)
部門数(グループ数)	100部門※共通部門含む(50グループ)
登録可能仕訳件数	無制限
1仕訳の金額	10桁(100億円未満)
累計金額	11桁(1,000億円未満)
摘要文字数	上段(摘要 全角)25文字、下段(取引先 全角)10文字
摘要辞書登録件数	150,000件(50分類×3,000件)
取引先辞書登録件数	150,000件(50分類×3,000件)
一括入力辞書登録件数	一括入力辞書登録件数 50件 (1件あたりの登録可能仕訳数1,000仕訳)
減価償却資産数	1,000件(但し、本支店データの場合は1支店当たり)
内訳書明細行数	1,000行(各内訳書ごと)
登録可能帳簿数	18帳簿(基本4帳簿+追加14帳簿)

動作環境

対応OS	Windows® 10、Windows® 8.1、Windows® 8、Windows® 7、Windows Vista® ※サーバーでデータを管理する場合のサーバー機のOS Windows Server 2012、Windows Server 2003、Windows Server 2008 ※Windows® RTには対応しておりません。
Webブラウザ	Microsoft Internet Explorer 6 以降 必須
対応機種(パソコン本体)	上記日本語OSが稼働するパソコン(CPU1GHz以上を推奨)
メモリ	Windows® 10、Windows® 8.1、Windows® 8 2GB以上(64bit)、1GB以上(32bit) Windows® 7、Windows Vista® 512MB以上(1GB以上を推奨)
ディスプレイ	解像度:1024×768以上必須(1280×1024以上を推奨) 画面の色:High Color(16ビット)以上必須
その他	USBポート必須 (プログラムは専用のUSBを挿入した状態で使用します。)

財務の力を経営の力に

キーパー財務の力

▶ 最高レベルのパソコン会計ソフト
キーパー財務

▶ 経営者専用財務管理ソフト
キーパー経営羅針盤

安心の
キーパークラブ
サポートサービス
初年度無償
Keeper Club
support service

財務の力を経営の力に

キーパー財務

財務の力を経営の力に
キーパー経営羅針盤

 **株式会社 シスプラ**
http://www.syspla.co.jp/

 **0120-638-377**

営業時間 9:00 ~ 18:00 [土日祝休み]

東京営業本部 東京都港区港南2-16-4 品川グランドセントラルタワー4F TEL. 03-6712-8353 FAX. 03-6712-8127

■ 大阪支店 大阪府大阪市東淀川区東中島2-8-8 ワークステーション新大阪1203 TEL. 06-6320-8550 FAX. 06-6320-8610
■ 本社 群馬県高崎市問屋町3-10-3 問屋町センター第2ビル 6F TEL. 027-363-8377 FAX. 027-363-8313

ホームページにて無料体験版をご用意。ぜひお試しください!!

会計ソフトのシスプラ

検索

 **株式会社 シスプラ**



財務の力を 経営の力に

スムーズな財務処理、財務情報の共有から、
迅速な経営判断を可能にします。

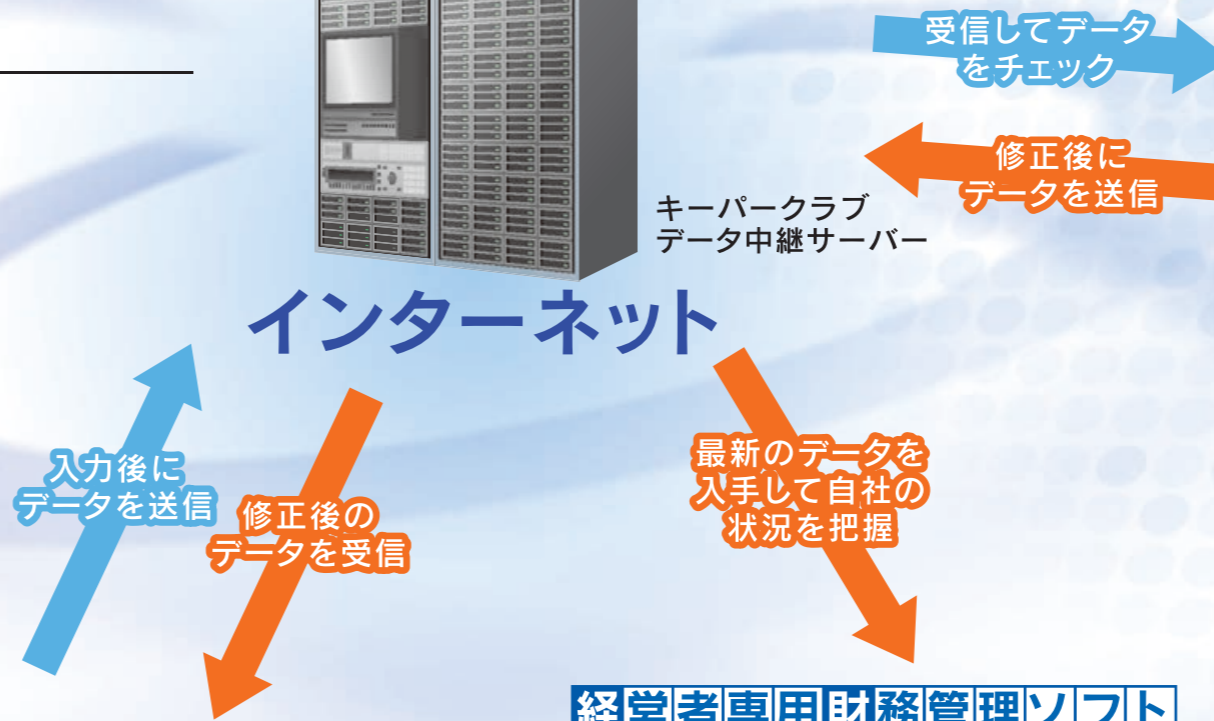
厳しい経済環境を乗り越えるためには、
経営者が自社の状況を常に把握しておくことが不可欠です。
財務は経営に活かしてこそ本当の価値があると考えます。

キーパー財務・キーパー経営羅針盤は
経営者に活用していただくことを目的に
開発された財務会計システムです。

経理担当者・会計事務所・社長間の財務データ共有により、
データの入力や修正が無駄なく行われ、
常に最新の自社データ分析が可能になります。



キーパークラブ
データ中継サーバー



会計事務所

データ中継サーバーによる顧問先データの共有により、
財務情報をリアルタイムにチェック。

最高レベルのパソコン会計ソフト

キーパー財務

- 財務会計
- 財務分析
- 勘定科目内訳書
- 消費税申告書

- 青色申告決算書
- キーパー医業会計



経理担当者

経営者専用財務管理ソフト

キーパー経営羅針盤

- 経営羅針盤は経営者のパソコンにセットアップする経営者用システムです。
- データ中継サーバーにアップロードされた最新の財務データは会社でも自宅でも24時間入手可能です。

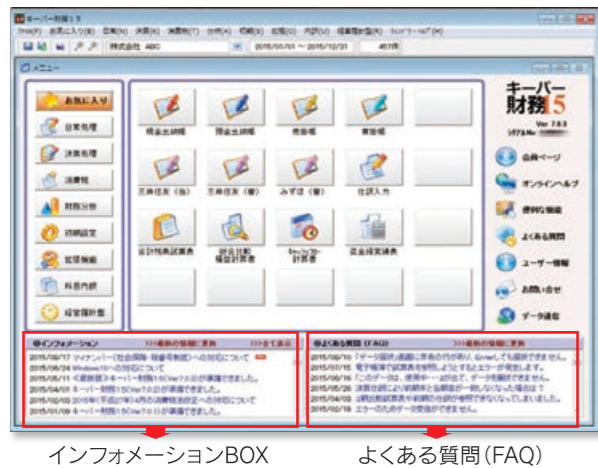
- 経営羅針盤
- 会計帳簿 27種類
- 分析帳票 44種類
- 決算帳票 37種類



社長

キーパー財務

最先端のユーザーインターフェイスを搭載!!
WEBメニューから様々な最新情報をリアルタイムに入手可能!!



全てのメニューボタンに分かりやすいアイコンを搭載することで直感的に作業が行えるよう配慮されております。またWEBメニューやインフォメーションBOX、よくある質問コーナーはインターネットを通じ、お客様に役立つ最新の情報をリアルタイムに配信し、いつでも入手可能となっております。更にキーパーククラブ会員（初年度無償）は最新プログラムに自動バージョンアップしたり、自社専用を用意されたインターネット上のデータ中継サーバーに暗号化された自社データを送受信できるなど、安全性と先進性を兼ね備えた最先端の機能をご利用いただくことができます。

インフォメーションBOX よくある質問 (FAQ)

現金出納帳も預金出納帳もスッキリ!!
手書き帳簿イメージで操作も簡単、見た目も納得!!



手書き帳簿のイメージを再現した現金出納帳や預金出納帳を用意しました。勘定科目コードや消費税コードなど煩わしい項目を全て省いて見た目もスッキリしています。手書きイメージの出納帳は任意に16帳票作成することができ、〇〇銀行／普通預金のように補助簿形式で作成することもできます。

経営意思決定を強力にサポート!!
44種類の財務分析帳票作成とEXCEL連動機能搭載!!

本支店別・部門別に経営分析表や比較財務諸表、予算実績対比や期末予測など44種類の財務分析帳票を作成することができます。またEXCELとのデータ連動で独自の分析帳票を作成することもできます。



スムーズなデータ解析、3期分仕訳明細の一元管理を実現!!

ダブルクリックで瞬時にジャンプし、閲覧可能です。



合計残高試算表や分析帳票の各種比較財務諸表から当期元帳はもちろん、前期元帳・前々期元帳にも瞬時にジャンプし明細を確認することができます。前期・前々期のデータに切り替える必要はありません。

※この機能はキーパーククラブサポートサービス会員でインターネットに接続可能なお客様のみご利用いただけます。

仕訳知識不要!! 最高レベルの自動仕訳機能を搭載!!



企業が日常発生する取引の90%以上は固定取引だと言われています。キーパー財務では仕訳知識に乏しい経理初心者でも、また会計事務所のようなプロフェッショナルでも効率よく入力できるよう、様々な工夫された最高レベルの自動仕訳機能が搭載されております。

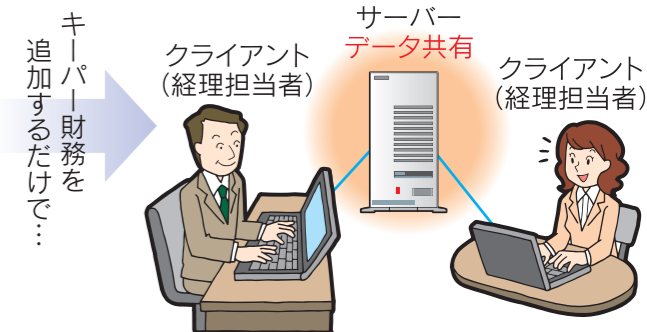
スタンドアロン方式にもクライアントサーバー方式にも簡単に切り換えが可能!!

キーパー財務は同一システムでスタンドアロン版にもクライアントサーバー版にも簡単に切り換えできる画期的なマルチプラットフォームシステムです。最初は1台で使用し、分散処理が必要になったらキーパー財務を追加すれば、クライアントサーバー方式で利用することができます。もちろんデータはそのまま引き継がれるので、面倒な移行作業は不要です。

スタンドアロン方式



クライアントサーバー方式



作業が分担できます

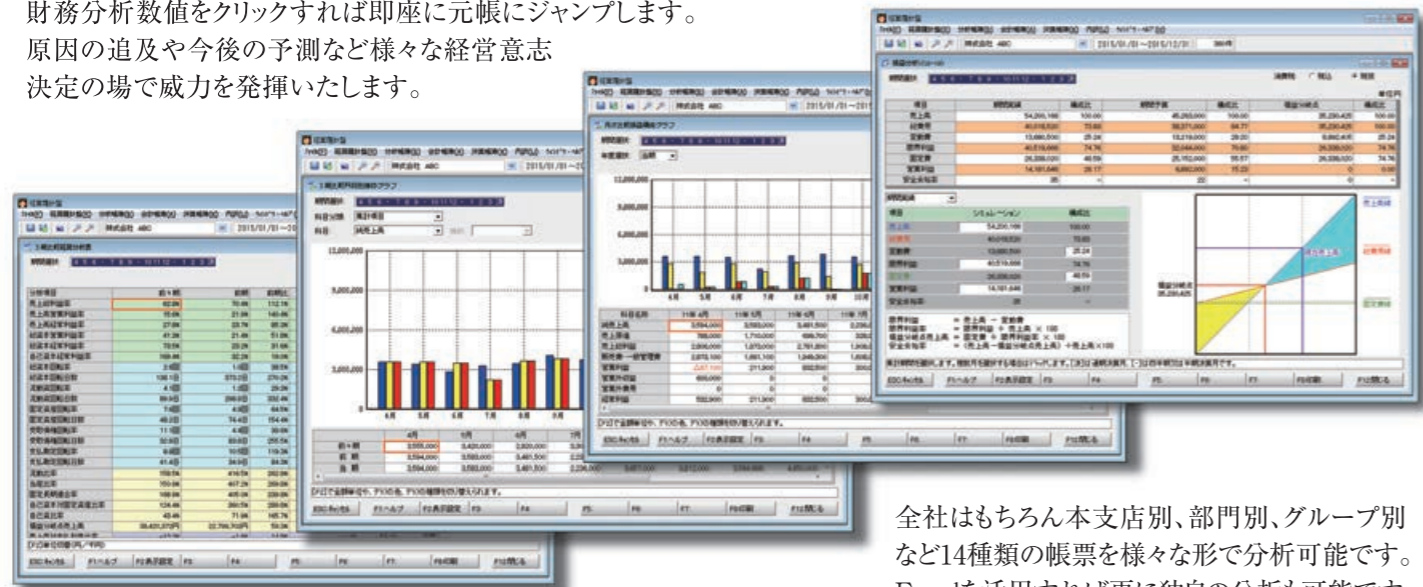
キーパー経営羅針盤

※ご利用いただくためには
キーパークラブサポート
サービス(初年度無償)
への入会が必要です。

キーパー財務に標準装備された経営者用財務管理システムです。経営者のパソコンにセットアップすればインターネット上の中継サーバー経由で、会社でも自宅でも自社の財務状況をリアルタイムに把握し、チェックすることが可能です。

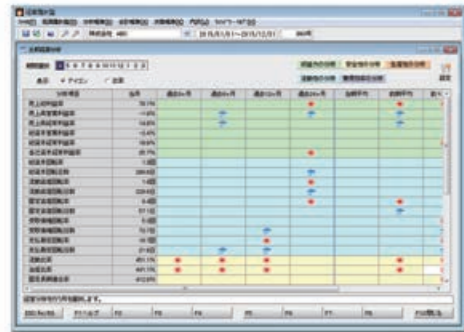
最高レベルの財務分析帳票が経営意志決定をサポート!!

財務分析数値をクリックすれば即座に元帳にジャンプします。
原因の追及や今後の予測など様々な経営意志
決定の場で威力を発揮いたします。

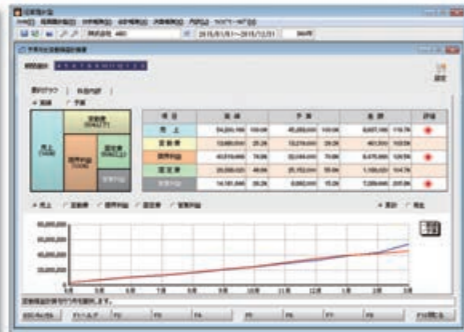


全社はもちろん本支店別、部門別、グループ別
など14種類の帳票を様々な形で分析可能です。
Excelを活用すれば更に独自の分析も可能です。

比較経営分析



予実対比変動損益計算書



比較推移表



会計帳簿27種類

- 現金出納帳
- 預金出納帳
- 売掛帳
- 買掛帳
- 仕訳帳
- 総勘定元帳
- 補助科目リスト
- 部門元帳
- 仕訳リスト
- 合計残高試算表(全科目)
- 合計残高試算表(A4定型)
- 合計残高試算表(A3定型)
- 本支店別試算表(全科目)
- 本支店別試算表(A4定型)
- 本支店別試算表(A3定型)
- 本支店合算試算表(全科目)
- 本支店合算試算表(A4定型)
- 本支店合算試算表(A3定型)

分析帳票44種類

- 比較経営分析
- 予実対比変動損益計算書
- 損益分析シミュレーション
- 本支店別損益分析シミュレーション
- 部門別損益分析シミュレーション
- 月次比較損益構成グラフ
- 部門別月次比較損益構成グラフ
- 3期比較損益構成グラフ
- 本支店別3期比較損益構成グラフ
- 部門別3期比較損益構成グラフ
- 3期比較損益分析表
- 本支店別3期比較損益分析表
- 部門別3期比較損益分析表
- 予実対比損益計算書
- 本支店別予実対比損益計算書
- 部門別予実対比損益計算書
- 予実損益計算書
- 本支店別予実損益計算書
- 部門別予実損益計算書

決算帳票37種類

- 勘定式決算書
- 報告式決算書
- 二期比較決算書
- 株主資本等変動計算書(縦様式)
- 株主資本等変動計算書(横様式)
- 監査報告書
- キャッシュフロー計算書(直接法)
- キャッシュフロー計算書(間接法)
- 青色申告決算書(一般用)
- 青色申告決算書(不動産用)
- 固定資産一覧表
- 減価償却一覧表
- 減価償却資産台帳
- 当座残高調整表
- 消費税申告書(一般用)
- 消費税申告書(簡易課税用)
- 消費税申告書付表
- 消費税内訳書
- 消費税集計表
- 預貯金等の内訳書
- 受取手形内訳書
- 売掛金(未収入金)の内訳書
- 仮払金(貸付金等)の内訳書
- 棚卸資産の内訳書
- 有価証券の内訳書
- 固定資産の内訳書
- 支払手形の内訳書
- 買掛金(未払金等)の内訳書
- 仮払金(前受金等)の内訳書
- 借入金及び支払利子の内訳書
- 土地の売上高等の内訳書
- 売上高等事業所別の内訳書
- 役員報酬手当等の内訳書
- 地代家賃等の内訳書
- 雑益・雑損失等の内訳書
- その他の内訳書
- 法人事業概況書(資料)

キーパー医業会計

スタンダード

スーパー

平成19年4月改正医療法対応、平成16年8月改正病院会計準則準拠

「改正病院会計準則」、「介護老人保健施設会計経理準則」、「指定老人訪問看護・指定訪問看護の会計・経理準則」の科目体系を全て網羅し一元管理された、全く新しい医療法人専用財務会計システムです。

病院・診療所・介護老人保健施設など施設毎の管理はもちろん、病院事業や介護事業など事業区分別での集計や医療法人全体の財務諸表も作成可能です。



- 『キーパー医業会計』には「改正病院会計準則」にのみ対応した **スタンダード** と、全ての会計準則に対応できる **スーパー** の2種類ございます。
- **スタンダード**、**スーパー** ともに法人・個人両対応ですので、単一診療科の個人クリニックの処理も可能です。
- 改正医療法によって医療法人が都道府県知事に届け出が義務づけられた事業報告書等やキャッシュフロー計算書、附属明細表も作成することができます。
- 固定資産登録により自動的に減価償却計算を行い、仕訳として取り込むことができます。
- ターミナルサービスに対応していますので、遠隔地の拠点からブラウザ経由で本部サーバーのプログラムを操作することも可能です。
- 医事会計システムのデータと連動させて会計仕訳として取り込むこともできます。
- 原価計算オプションを加えると、階梯式配賦法による診療科別原価計算を行なうことができます。
- キーパー経営羅針盤により理事長、院長がいつでも最新データを確認する事ができます。

主な出力帳票

決算書

- 総合決算書(法人全体)
- 病院会計準則準拠決算書(施設別・病院全体)
- 老健会計・経理準則準拠決算書(施設別・老健全体) **スーパー**
- 訪問看護会計・経理準則準拠決算書(施設別・訪問看護全体) **スーパー**

医療法人における事業報告書等

- 事業報告書
- 財産目録
- 貸借対照表
- 損益計算書
- 監事監査報告書

附属明細表

- 純資産明細表
- 固定資産明細表
- 貸付金明細表
- 借入金明細表
- 引当金明細表
- 補助金明細表
- 資産につき設定している担保権明細表
- 給与費明細表
- 本部費明細表

病院

病院

老健・訪問看護

老健・訪問看護

原価計算

原価計算オプションが必要

- 有形固定資産明細表
- 無形固定資産明細表
- 任意積立金明細表
- 減価償却費明細表
- 引当金明細表
- 部門別原価配賦計算総括表
- 材料費配賦明細表
- 給与費配賦明細表
- 委託費配賦明細表
- 移動推移損益計算書
- 診療科別原価計算書

項目	金額	単位	備考
1 医療法人の概要			
(1) 法人名	医療法人A社		
(2) 代表者	代表取締役 〇〇		
(3) 事業内容	医療法人A社(〇〇)		
(4) 事業所所在地	東京都〇〇区〇〇		
(5) 設立認可年月日	昭和〇〇年〇月〇日		

項目	金額	単位	備考
1 現金	1,000,000	円	
2 預金	2,000,000	円	
3 有価証券	3,000,000	円	
4 固定資産	4,000,000	円	
5 負債	5,000,000	円	
6 純資産	6,000,000	円	

項目	金額	単位	備考
1 材料費	1,000,000	円	
2 労務費	2,000,000	円	
3 経費	3,000,000	円	
4 固定資産	4,000,000	円	
5 負債	5,000,000	円	
6 純資産	6,000,000	円	