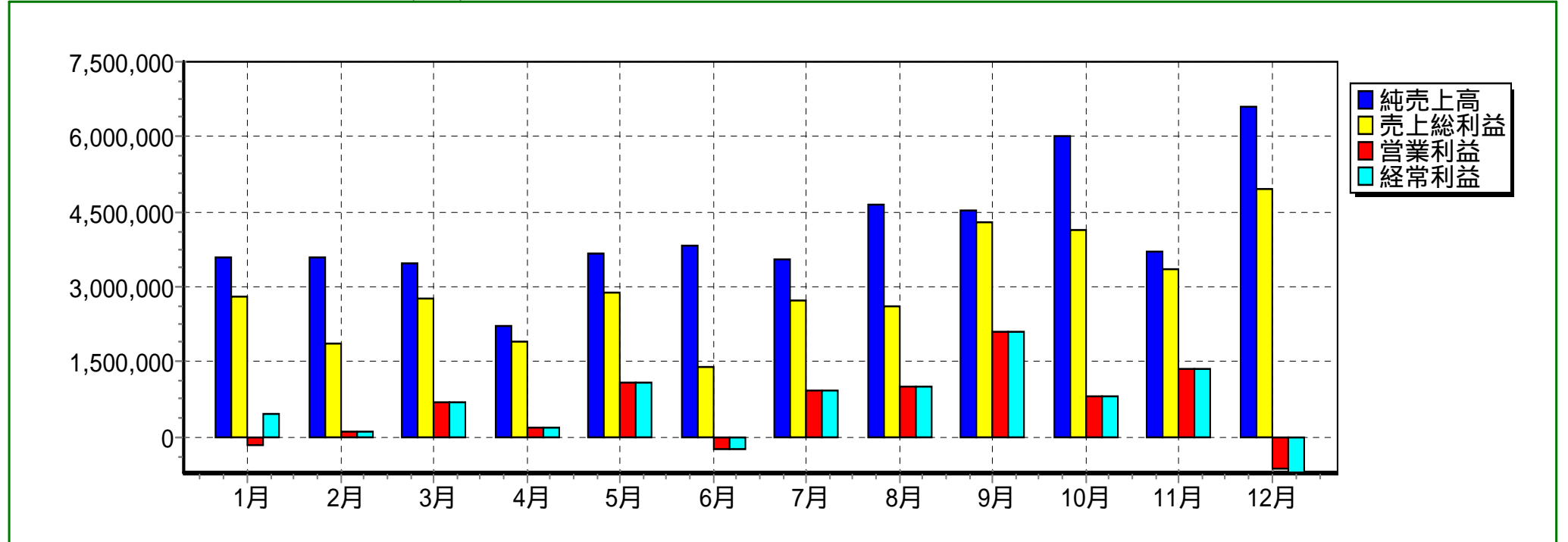


月次比較損益グラフ

株式会社 ABC
2010年 1月 ~ 決算月

発生額 (税込)

単位:円



損益科目	10年 1月	10年 2月	10年 3月	10年 4月	10年 5月	10年 6月	10年 7月	10年 8月	10年 9月	10年10月	10年11月	10年12月
純売上高	3594000	3583000	3461500	2236000	3657000	3812000	3564666	4650000	4516000	6020000	3690000	6596000
売上原価	788000	1710000	699700	328000	770000	2400000	840000	2030000	240000	1894000	350000	1630800
売上総利益	2806000	1873000	2761800	1908000	2887000	1412000	2724666	2620000	4276000	4126000	3340000	4965200
販売費・一般管理費	2961900	1761100	2069300	1708000	1805300	1669620	1780000	1622500	2165300	3304400	1970400	5593520
営業利益	-155900	111900	692500	200000	1081700	-257620	944666	997500	2110700	821600	1369600	-628320
営業外収益	600000	0	0	0	0	0	0	0	0	0	0	0
営業外費用	0	0	0	0	0	0	0	0	0	0	0	82090
経常利益	444100	111900	692500	200000	1081700	-257620	944666	997500	2110700	821600	1369600	-710410